

# HEXUM Tartálypark Zrt.

A MOL NYRT. DS LOGISZTIKA  
TISZAÚJVÁROS TELEPHELY TERÜLETÉN LÉVŐ  
TISZAÚJVÁROS TÁROLÓTÉR BEMUTATÁSA

# A HEXUM Tartálypark Zrt. bemutatása

- ▶ A vállalkozás Jogelődje az OPAL Tartálypark Zrt. 1996-ban alakult.
- ▶ Székhelye: 2151 Fót, Fehérkő utca 7.
- ▶ Telephelye: 3580 Tiszaújváros, 3376.hrsz. (MOL Nyrt. DS Logisztika területén)
- ▶ Fő tevékenység: 5210 Raktározás, tárolás
- ▶ Foglalkoztatottak száma a telephelyen: 0  
A telephely üzemeltetését a MOL Nyrt. DS Logisztika munkatársai végzik

# A HEXUM Tartálpark Zrt. bemutatása

- ▶ Az OPAL Tartálpark Zrt.-be 2007. november 30-án beolvadt a Kőolajtároló Zrt., az Invest Petrol Rezervoár Zrt., valamint a Péti Terminál Tároló Kft.
- ▶ Mindegyik cég 100%-os tulajdonosa a Magyar Szénhidrogén Készletező Szövetség – Magyarország kőolaj és földgáz biztonsági készletének tulajdonosa és fenntartója – volt, amely a hatékonyabb működés érdekében döntött az összevonás mellett.
- ▶ A Magyar Szénhidrogén Készletező Szövetség 2015-ben egy új irányt határozott meg az OPAL Zrt. számára, így a cég 2016.01.01-től szolgáltató társasággá alakult.
- ▶ A társaság tevékenységi köre Pénzügyi és informatikai szolgáltatással bővült. Ennek megfelelően a megnevezése OPAL Szolgáltató Zrt.-re változott.
- ▶ Az OPAL Szolgáltató Zrt. 2020.07.01. dátummal apportálásra került a HEXUM Holding Zrt. cégcsoportba. Ennek megfelelően neve továbbiakban HEXUM Tartálpark Zrt.-re változott.

# Tiszaújvárosi telephely bemutatása

- ▶ A HEXUM Tartálpark Zrt. tiszaujvárosi kőolajtárolója 1998-ban létesült.
- ▶ A telep feladata az ország tartalék kőolaj készlet egy részének tárolása.
- ▶ A telephelyen korábban is szénhidrogén tárolás történt.
- ▶ Gyártási, előállítási folyamat nem zajlik.
- ▶ A telephely a MOL Nyrt. DS Logisztika Tiszaújváros Telephely területén belül található, ahol a MOL Nyrt. más szervezeteihez tartozó egységek is üzemelnek, illetve megtalálhatók olyan külső cégek, melyek vagy a MOL Nyrt. tevékenységéhez kapcsolódnak, vagy önálló termelő-szolgáltató tevékenységet folytatnak.
- ▶ A telephely működtetésére az Észak-magyarországi Környezetvédelmi és Természetvédelmi Felügyelőség környezetvédelmi működési engedélyt adott ki, amely engedély 2021. május 31-én lejárt, így szükségessé vált annak megújítása.

# Tiszaújvárosi telephely bemutatója

- A telephely elhelyezkedése a MOL Nyrt. DS Logisztika Tiszaújváros Telephely területén belül



# Tiszaújvárosi telephely bemutatása

- ▶ A biztonsági kőolajkészlet tárolása céljából 2 db 80.000 m<sup>3</sup>-es tárolótartály található.
- ▶ A 2 db tartályban, 860 kg/m<sup>3</sup> átlag sűrűséggel 15°C-on összesen körülbelül 137544 tonna nyersolaj lehet jelen.
- ▶ A telephely csővezeték kapcsolattal rendelkezik. A kőolaj ki- és betárolása ezen a csővezetéken keresztül történik.
- ▶ Az energia-szükségletét (műszerlevegő, villamos energia, vízellátás, gőz, nitrogén, stb.) a MOL Nyrt. Tiszaújváros Telephely ellátó rendszeréről kapja.
- ▶ A tárolótartályok a HEXUM Tartálypark Zrt. tulajdonát képezik, de a MOL Nyrt. DS Logisztika Tiszaújváros Telephely működteti szolgáltatási szerződés alapján.
- ▶ A HEXUM Tartálypark Zrt. nem rendelkezik személyzettel a telephelyen.



# A technológia összefoglalása

- ▶ A Telephely stratégiai céllal kőolaj tárolás történik, így a technológiai folyamat 3 lépésből áll:
  1. Betárolás csővezetéken
  2. Tárolás
  3. Kitárolás csővezetéken
- ▶ A Telephelyen sem közúti, sem vasúti, sem vízi töltő – lefejtő hely nem létesült.
- ▶ A tárolótér anyagforgalmának elősegítésére két szívóvezeték, egy belső áttároló vezeték és egy távvezeték szolgál, amelyek MOL Nyrt. üzemenközi vezetékeihez csatlakoznak.

# Tiszaújvárosi telephely részegységei

## Tárolótartályok

- ▶ Darabszám: 2 db.
- ▶ Tároló kapacitás: egyenként 80 000 m<sup>3</sup>, összesen 160 000 m<sup>3</sup>.
- ▶ A párolgási veszteség csökkentése érdekében úszótetővel rendelkeznek.
- ▶ Ún. védőgyűrűs kialakításúak, azokat 2,5 m széles felfogó teret képező acél védőgyűrű veszi körbe.
- ▶ Dupla fenékkal és a vákuumos szivárgásfigyelő rendszerrel lettek kialakítva.
- ▶ A kőolaj szintjét beépített automatikus szintmérő méri és mutatja.
- ▶ A tartályokat túltöltés ellen szintkapcsoló védi, amely a szint maximális értékénél vészjelzést ad és lezárja a tartály töltő vezetékeiben lévő motoros szerelvényeket.





# Tiszaújvárosi telephely részegységei

## Egyéb segéd létesítmények/berendezések

### Szivattyúk

- ▶ Darabszám: 2 db.
- ▶ Típus Worthington 10 HNI-223
- ▶ Névleges szállítási teljesítmény: 1 000 [m<sup>3</sup>/h]
- ▶ A szivattyúk a 80 ezer m<sup>3</sup>-es tartályok szívóvezetékeihez csatlakoznak, nyomóvezetékük pedig a távvezetéki nyomóvezetékbe köt be.

### Vízgőz rendszer

- ▶ A technológiai vezetékek fűtésére,
- ▶ Tartályok tisztításához (karbantartások alkalmával),
- ▶ A vezetékek lefűtatásához is alkalmaznak,
- ▶ 2,8-3 bar nyomású a vízgőz.

# Tiszaújvárosi telephely részegységei

## Egyéb segéd létesítmények/berendezések

### Műszerlevegő

- ▶ Nyomása: 5 bar (0,5 MPa)
- ▶ Műszerlevegő igény: időszakosan

### Nitrogén gáz

- ▶ A vezetékek leürítésénél,
- ▶ Inertizálások alkalmával,
- ▶ A termék homogenizálása során alkalmazzák.
- ▶ A gáz 6-7 bar túlnyomású.

# Tiszaújvárosi telephely részegységei

## Egyéb segéd létesítmények/berendezések

### Villamos energia ellátás

- ▶ 6/04 kV-os trafóállomás biztosítja a szükséges villamos energiát
- ▶ A transzformátor állomás alapterülete mintegy 80 m<sup>2</sup>

### Vízelvezetés

- ▶ A tiszta és az esetlegesen szennyeződhető csapadékvíz elhelyezése és kezelése egyaránt a Tiszaújváros Telephely kiépített szennyvízkezelő rendszerében történik.
- ▶ A csapadékvíz kettős szerelvényen át a víz minőségének ellenőrzése után a tiszta/feltételesen olajmentes csapadékvíz csatornába vagy az olajos csatornába kerül elvezetésre.
- ▶ Szennyezettség esetén az olajos vízgyűjtő rendszeren keresztül a Tiszaújváros Telephely olajos szennyvízkezelő rendszerére kerül.

# Tiszaújvárosi telephely részegységei

## Egyéb segéd létesítmények/berendezések

### Tűzivíz rendszer

- ▶ A tartályok havária esetén történő biztonságos tűzivíz ellátásához a tűzivíz hálózat gyors szakaszolhatóságát a beépített távműködtetésű szerelvények biztosítják.
- ▶ A tartályok oltóvízszükséglete a tartályokat határoló utak mellett kiépített tűzvédelmi mellvédfalakról biztosítható.
- ▶ A tartályok félstabil habvédelmének, valamint palásthűtő rendszerének hűtővíz bekötéseit szintén erről a rendszerről táplálják meg.
- ▶ A szükséges tűzivíz mennyisége: összesen 1140 m<sup>3</sup>/h

### Hűtővíz rendszer

- ▶ A tartályt és a védőgyűrűt palásthűtő rendszer hűti.
- ▶ A hűtővíz bekötések a HEXUM Tartálpark Zrt. tulajdonában vannak, de az üzemeltetését a MOL Nyrt. DS Logisztika Tiszaújváros Telephely munkatársai végzik.
- ▶ A bekötéseket a Tiszaújváros Telephely oltóvíz rendszeréről táplálják meg.

# A jelentkező környezetterhelés és igénybevétel bemutatása - **Levegő**

- ▶ A Tartályok folyadékfelületre helyezett úszótetőkkel lettek ellátva, melyek normál üzemi körülmények között megakadályozzák a szénhidrogénnek kipárolgását, illetve a szintmozgásból adódó veszteségeket.
- ▶ Az. úszótető és tartályfal csatlakozásánál primer és szekunder tömítéssel (kettős rugalmas tömítés) biztosítják a tömör zárást.
- ▶ Töltés során a tartály tetején lévő légző nyílásokon keresztül minimális VOC tartalmú levegő távozik.
- ▶ A 10 évente elvégzendő időszakos ellenőrző vizsgálatot (nagyrevíziót) megelőző tisztítás zárt technológiai módszerrel történik, így korlátozott a légszennyezés.
- ▶ Bejelentés köteles és bejelentésre nem kötelezett légszennyező pontforrás, fáklya és lefúvató nem üzemel.
- ▶ Mozgó légszennyező források nincsenek. A telephelyen a járműforgalom elenyésző, tekintettel arra, hogy minden be-, és kitárolás csővezetéken történik



# A jelentkező környezetterhelés és igénybevétel bemutatása - **Vízvédelem**

- ▶ A tartálpark üzemeltetéséhez tűzvédelmi szempontból palásthűtővíz és tűzivíz szükséges.
- ▶ A különböző módon felhasznált vizeket (tűzvédelmi célokat szolgáló vizek, ipari víz) a MOL Petrolkémia Zrt. szerződés alapján szolgáltatja a Tiszaújváros Telephely részére.
- ▶ Ivóvíz- és kommunális vízigény nincs.
- ▶ A telephely nem rendelkezik vezetékes vízellátással és saját fúrt kúttal sem.
- ▶ A szennyvizeket a Tiszaújváros Telephely szennyvíztisztítójában tisztítják.
- ▶ Az Üzemi Kárelhárítási Tervet a Tiszaújváros Telephely készíti el és tartja karban.

# A jelentkező környezetterhelés és igénybevétel bemutatása - **Hulladék**

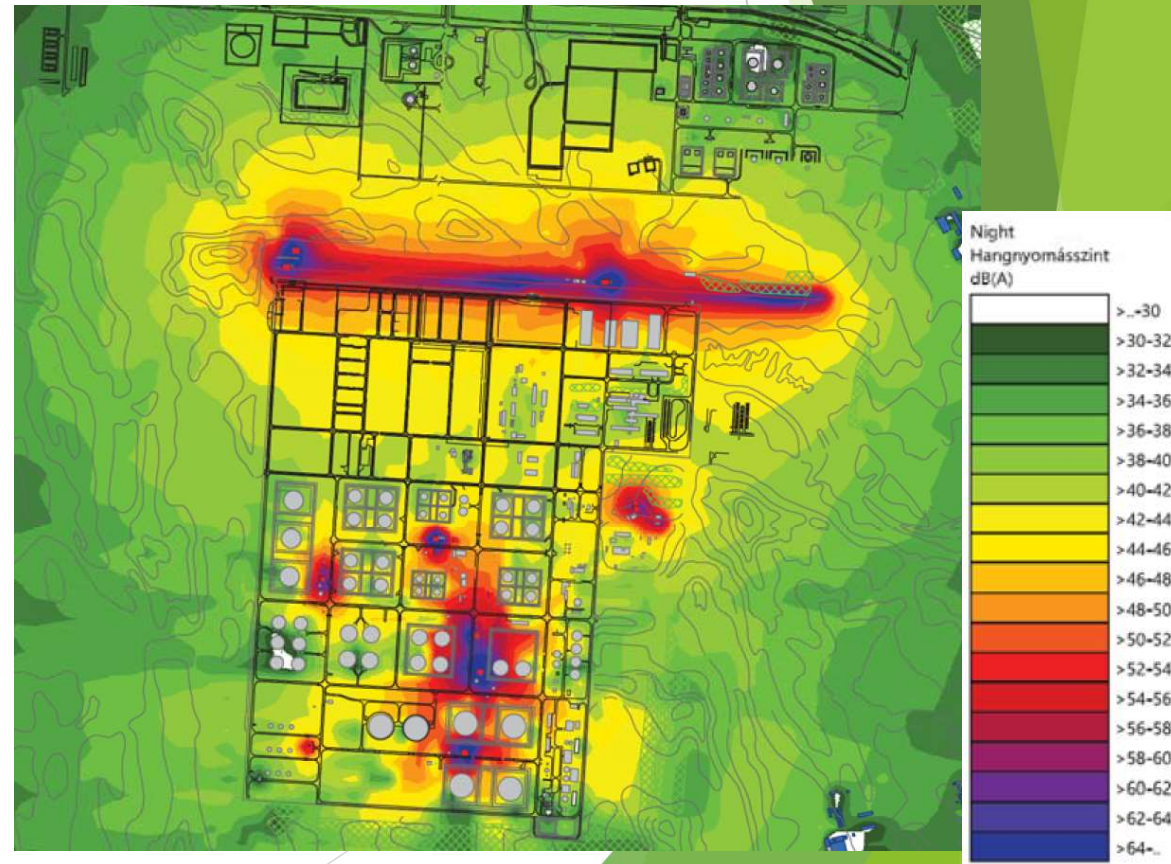
- ▶ A tartálpark területén hulladék a tervszerű karbantartások, javítások, tartálytisztítás alkalmával képződik.
- ▶ A karbantartási munkák során keletkezett hulladékokat környezetszennyezést kizáró módon megfelelő tároló edényzetekben gyűjti a munkát végző vállalkozó.
- ▶ A karbantartások alkalmával keletkező hulladékokat szerződés alapján az ECOMISSIO Kft. kezeli.
- ▶ A keletkezett veszélyes hulladékok tárolására a Tiszaújváros Telephely jogszabálynak megfelelően kialakított hulladékgyűjtőjében van lehetőség

# A jelentkező környezetterhelés és igénybevétel bemutatása - **Talaj**

- ▶ A telephelyen esetlegesen az olajelfolyás miatt alakulhat ki veszélyhelyzet.
- ▶ A talaj védelmét szolgálja:
  - ▶ az ún. védőgyűrűs kialakítás,
  - ▶ a dupla fenék,
  - ▶ a vákuumos szivárgásfigyelés kialakítása,
  - ▶ A túltöltés elleni védelem
- ▶ A telephely Üzemi Kárelhárítási Tervvel rendelkezik

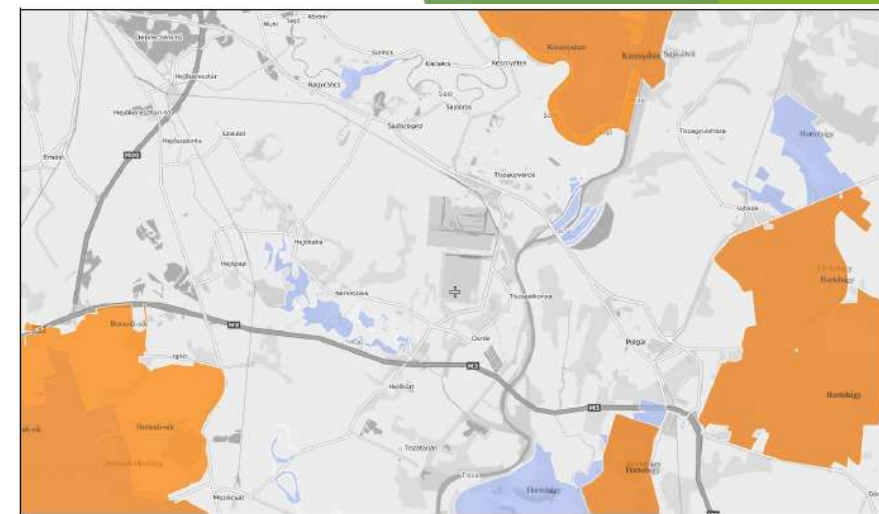
# A jelentkező környezetterhelés és igénybevétel bemutatása - Zajvédelem

- ▶ Egyedüli zajforrás: A ki- és betárolás alkalmával üzemeltetett 2 db szivattyú
- ▶ A tartálpark körüli ipari létesítmények zaja a szivattyúk keltette zajterheléshez képest meghatározó.
- ▶ Zajmérés csak a Tiszaújváros Telephely teljes területére készült.

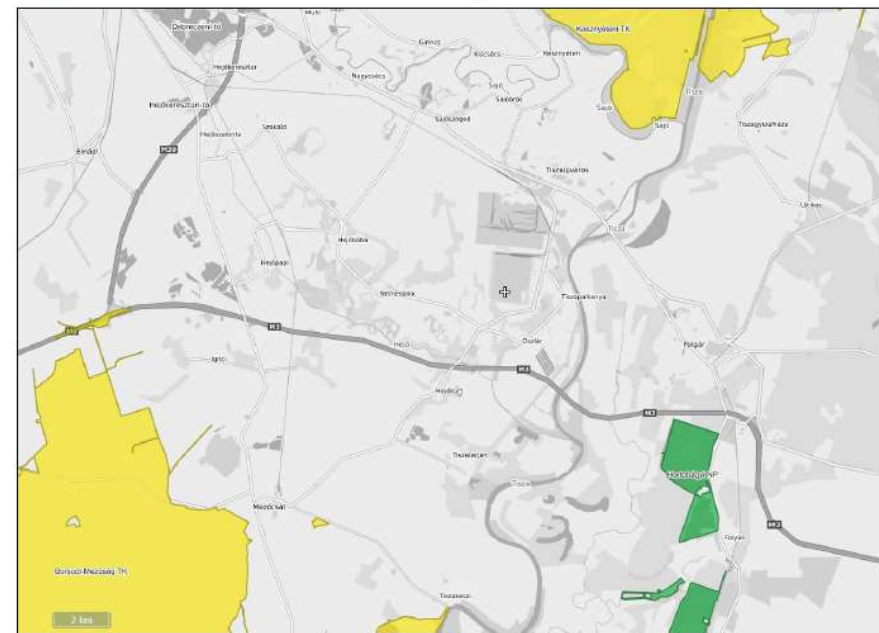


# A jelentkező környezetterhelés és igénybevétel bemutatása - Élővilágvédelem

- ▶ A telephely területe nem érinti a Nemzeti Ökológiai Hálózat részeit.
- ▶ A tartálpark közvetlen környezetében oltalom alatt álló terület nem található.



Natura 2000 különleges madárvédelmi területek (SPA) Natura 2000 különleges természetmegőrzési területek (SAC)



■ nemzeti park ■ tájvédelmi körzet



# Rendkívüli események elhárítása

- ▶ Megelőzés
  - ▶ Védőgyűrűs kialakítás
  - ▶ Dupla tartályfenék
  - ▶ Vákuumos szivárgásfigyelő rendszer
- ▶ Túltöltések megelőzése
  - ▶ A tartályokat túltöltés ellen műszer védi → automatikus zárás
  - ▶ A tartályok túltöltés elleni védelmét túlfolyók is ellátják.
- ▶ Üzemi Kárelhárítási terv
  - ▶ A terv részletesen tartalmazza az egyes területeken szükséges ellenőrzési tevékenységeket és ismerteti a hiba fellépése esetén szükséges intézkedéseket.
- ▶ Tűzvédelem
  - ▶ A Tiszaújváros Telephely teljes területére vonatkozóan A MOL Nyrt megbízásából meghatározásra került a Tiszaújváros Telephely területén lévő tárolóterek és szivattyúk robbanásveszélyes területeinek zónabesorolása, valamint kijelölésre kerültek a tűzveszélyességi övezeti határok



Köszönjük a figyelmet!

