

ASTROSZELES Kft.

3700 Kazincbarcika, Csók István u. 46.

**Szuhakálló (II. ütem) külterületén (017, 051/10-11,
051/25, 058/3, 058/5, 058/13-14, 066/18 hrsz-ú
területeken) tervezett napelem park létesítésének
Előzetes Környezetvédelmi Vizsgálata
*[Nemzetgazdasági szempontból kiemelt
jelentőségű beruházás]***

Adatpótlás

2020. november



HATÁS-KÖR 2000

Mérnöki Szolgáltató Bt.
3527 Miskolc, Lajos Árpád u. 19.
20/569-5132, 20/495-9080
E-mail: kocski.attila@gmail.com

Az ASTROSZELES Kft. (3700 Kazincbarcika, Csók István u. 46.) meghatalmazásából EPAPIR-20201102-9569 számú kérelmet nyújtottunk be Szuhakálló (II. ütem) külterületén (017, 051/10-11, 051/25, 058/3, 058/5, 058/13-14, 066/18 hrsz-ú területeken) tervezett napelem park létesítésére vonatkozóan.

A Kormányhivatal BO/32/04847-19/2020. számú határozatában adatpótlásra szólította fel a Hatás-Kör 2000 Bt, melyre a következőkben válaszolunk.

A tervezett naperőmű területéből a Szuhakálló 058/14b, 058/3a terület teljesen, míg a 058/5a terület Ny-i része a Nemzeti Ökológiai Hálózat puffer területének része. Mindezek fegyelembevételével a következőkről nyilatkozunk:

A tervezett beruházás során nem kerülne napelem telepítésre (tehát kikerülne a beruházás által érintett területből) **a 058/14b, 058/3a** hrsz-ú ingatlanon, illetve a **058/5a** hrsz-ú ingatlan azon részén, melyet érint a pufferterület.

Az **1. számú ábrán** szemléltetjük a beruházással érintett új terület részt. A 058/5a hrsz-ú ingatlanból pedig az **1. számú táblázatban**, EOv koordinátákkal lehatárolt területet vennénk csak igénybe (a sarokpontokat az 1. számú ábrán jelöltük).

Sorszám	X	Y
1	767 942	326 953
2	768 604	326 994
3	768 626	326 907
4	768 583	326 872
5	768 456	326 863
6	768 455	326 818
7	767 945	326 785

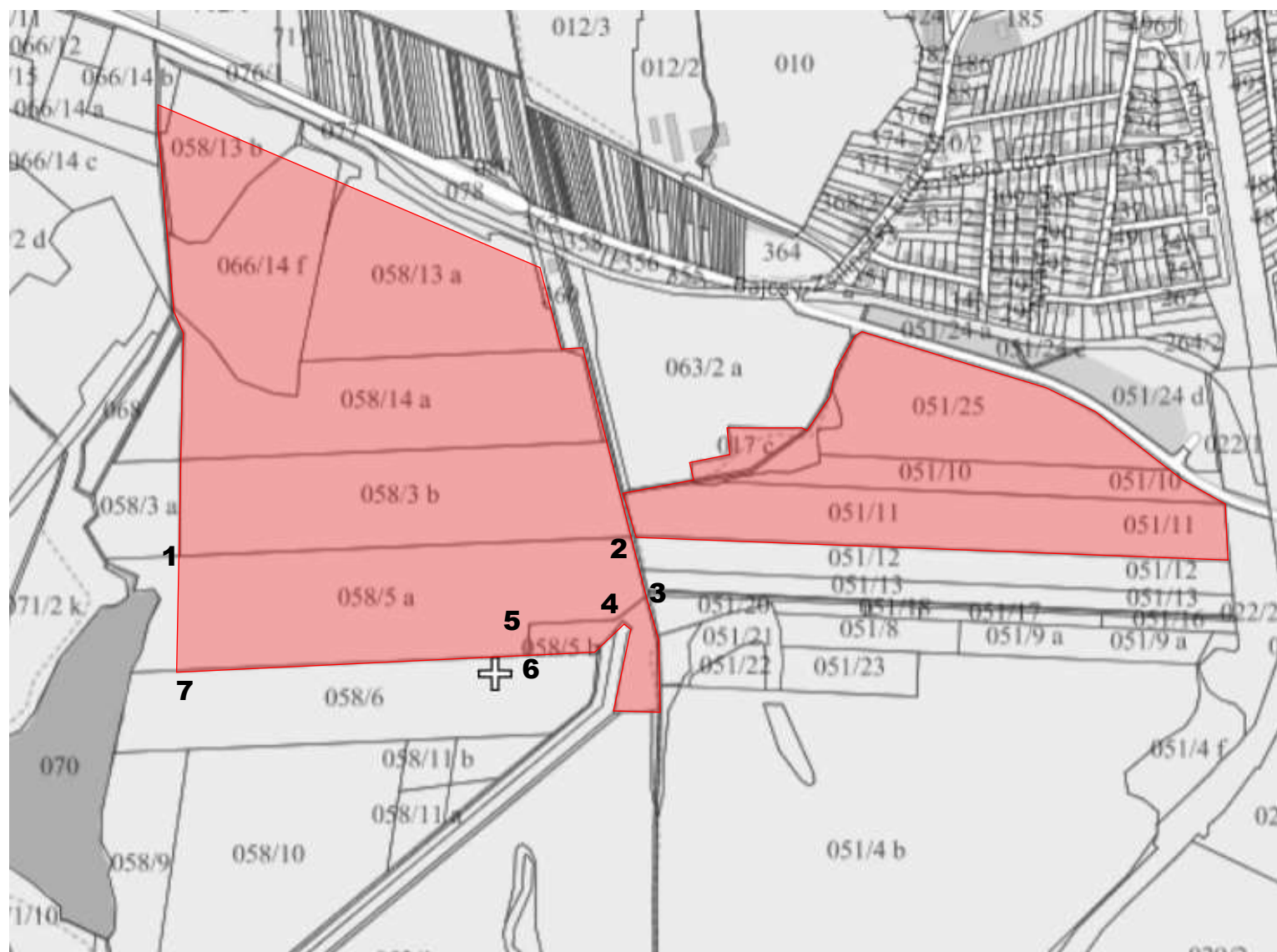
1. táblázat: A 058/5a hrsz-ú terület beruházással érintett része

Az eddig igénybevett terület: 64,61 ha

A 058/14b, 058/3a és 058/5a (pufferterülettel) érintett rész: 3,72 ha

Beruházással érintett terület a csökkentés után: 60,89 ha

A csökkentés után a műszaki paraméterek nem változnak, a napelemek átrendezésével megmarad azok darabszáma, így az inverterek és transzformátorok száma és a teljesítmény sem változik.



1. ábra: Beruházással érintett terület

