



3. SZÁMÚ MELLÉKLET:

A BERUHÁZÁS HATÁSTERÜLETE KÖRNYEZETI ELEMENKÉNT

Létesítés

A naperőmű és a 6 kV-os kábel-összeköttetés létesítésének hatásterületeit - környezeti elemenként és összesítve - az 1-6. ábrákon mutatjuk be. A hatásterületek kiterjedését, és a hatásterülettel érintett területek helyrajzi számait és a művelési ágakat az 1. táblázat tartalmazza.

	A hatásterület kiterjedése	Település	Helyrajzi szám	Művelési ág
Levegőtisztaság-védelem	A telepítési területen belül. A kábel-összeköttetés nyomvonalán: a felszín alatti kábelcsatorna szakasz 20-20 m-es sávjában.	Tiszaújváros	2121/18	kivett iparterület
		Tiszaújváros	2093/3	kivett iparterület
		Tiszaújváros	2114/3	kivett saját használatú út
		Tiszaújváros	2116/11	kivett iparterület (Olefin 2, PE4 üzem)
		Tiszaújváros	2120	kivett csatorna
		Tiszaújváros	2121/16	kivett iparterület (salaktároló)
Földtani közeg, felszíni és felszín alatti víz	A telepítési területen belül. A kábel-összeköttetés nyomvonalán: a felszín alatti kábelcsatorna szakasz 3-3 m-es sávjában.	Tiszaújváros	2121/18	kivett iparterület
		Tiszaújváros	2093/3	kivett iparterület
		Tiszaújváros	2114/3	kivett saját használatú út
		Tiszaújváros	2116/11	kivett iparterület (Olefin 2, PE4 üzem)
Zajvédelem	A telepítési területen kívül, a telepítési terület határától 10-50 m távolságban. A kábel-összeköttetés nyomvonalán: a felszín alatti kábelcsatorna szakasz 50-50 m-es sávjában.	Tiszaújváros	2062/2	kivett iparterület
		Tiszaújváros	2093/3	kivett iparterület
		Tiszaújváros	2114/3	kivett saját használatú út
		Tiszaújváros	2116/11	kivett iparterület (Olefin 2, PE4 üzem)
		Tiszaújváros	2120	kivett csatorna
		Tiszaújváros	2121/16	kivett iparterület

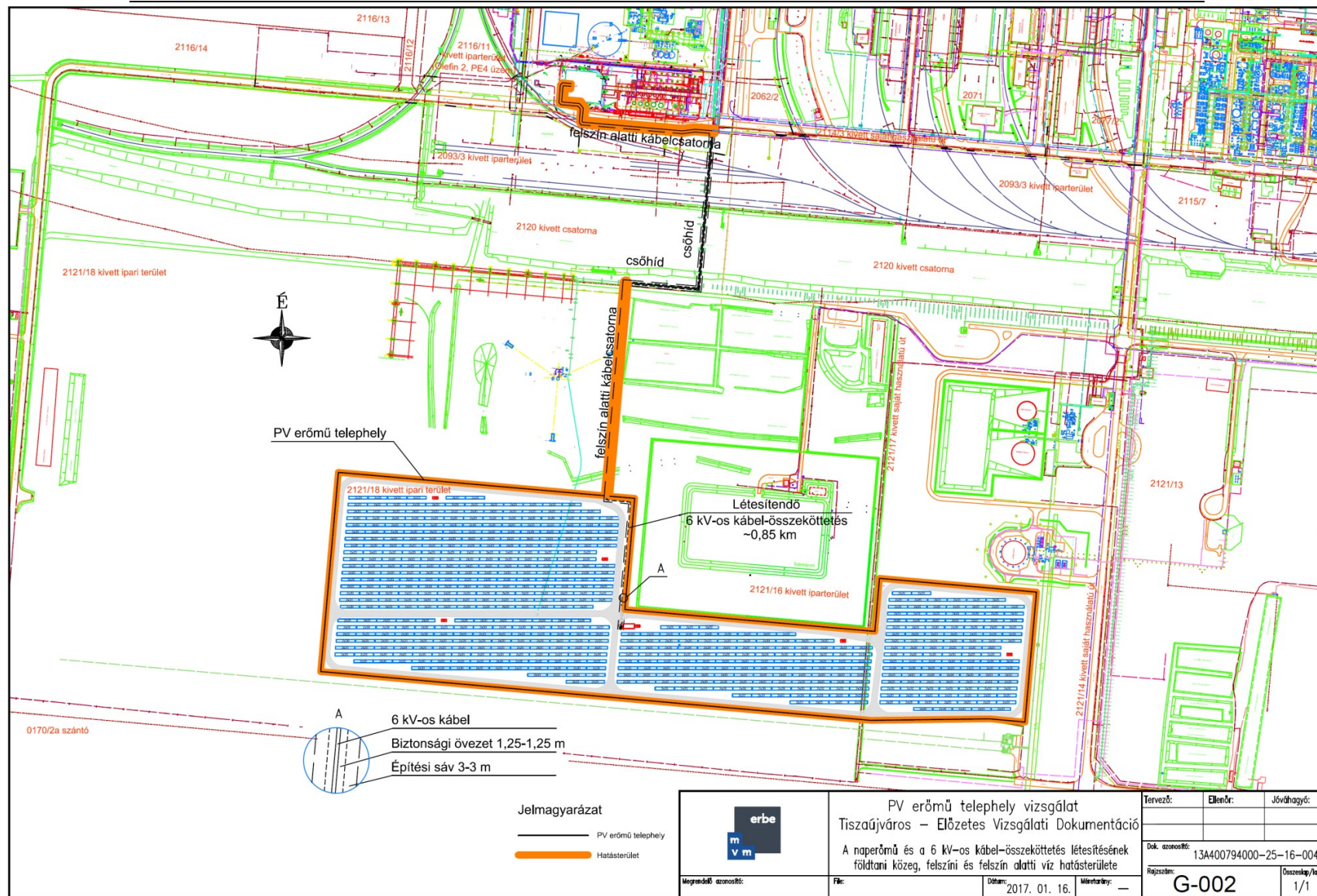


				(salaktároló)
		Tiszaújváros	2121/18	kivett iparterület
Hulladék	A telepítési területen belül. A kábel-összeköttetés nyomvonal teljes szakaszának 3-3 m-es sávjában.	Tiszaújváros	2093/3	kivett iparterület
		Tiszaújváros	2114/3	kivett saját használatú út
		Tiszaújváros	2116/11	kivett iparterület (Olefin 2, PE4 üzem)
		Tiszaújváros	2120	kivett csatorna
		Tiszaújváros	2121/18	kivett iparterület
Élővilág	A telepítési területen belül. A kábel-összeköttetés nyomvonal teljes szakaszának 3-3 m-es sávjában.	Tiszaújváros	2093/3	kivett iparterület
		Tiszaújváros	2114/3	kivett saját használatú út
		Tiszaújváros	2116/11	kivett iparterület (Olefin 2, PE4 üzem)
		Tiszaújváros	2120	kivett csatorna
		Tiszaújváros	2121/18	kivett iparterület
Létesítés hatásterülete	összesített A telepítési területen kívül, a telepítési terület határától 10-50 m távolságban. A kábel-összeköttetés nyomvonal teljes szakaszának 50-50 m-es sávjában.	Tiszaújváros	2062/2	kivett iparterület
		Tiszaújváros	2093/3	kivett iparterület
		Tiszaújváros	2114/3	kivett saját használatú út
		Tiszaújváros	2116/11	kivett iparterület (Olefin 2, PE4 üzem)
		Tiszaújváros	2120	kivett csatorna
		Tiszaújváros	2121/16	kivett iparterület (salaktároló)
		Tiszaújváros	2121/18	kivett iparterület

1. táblázat A naperőmű és a 6 kV-os kábel-összeköttetés létesítése, hatásterületek kiterjedése, és a hatásterülettel érintett területek helyrajzi számai és a művelési ágak

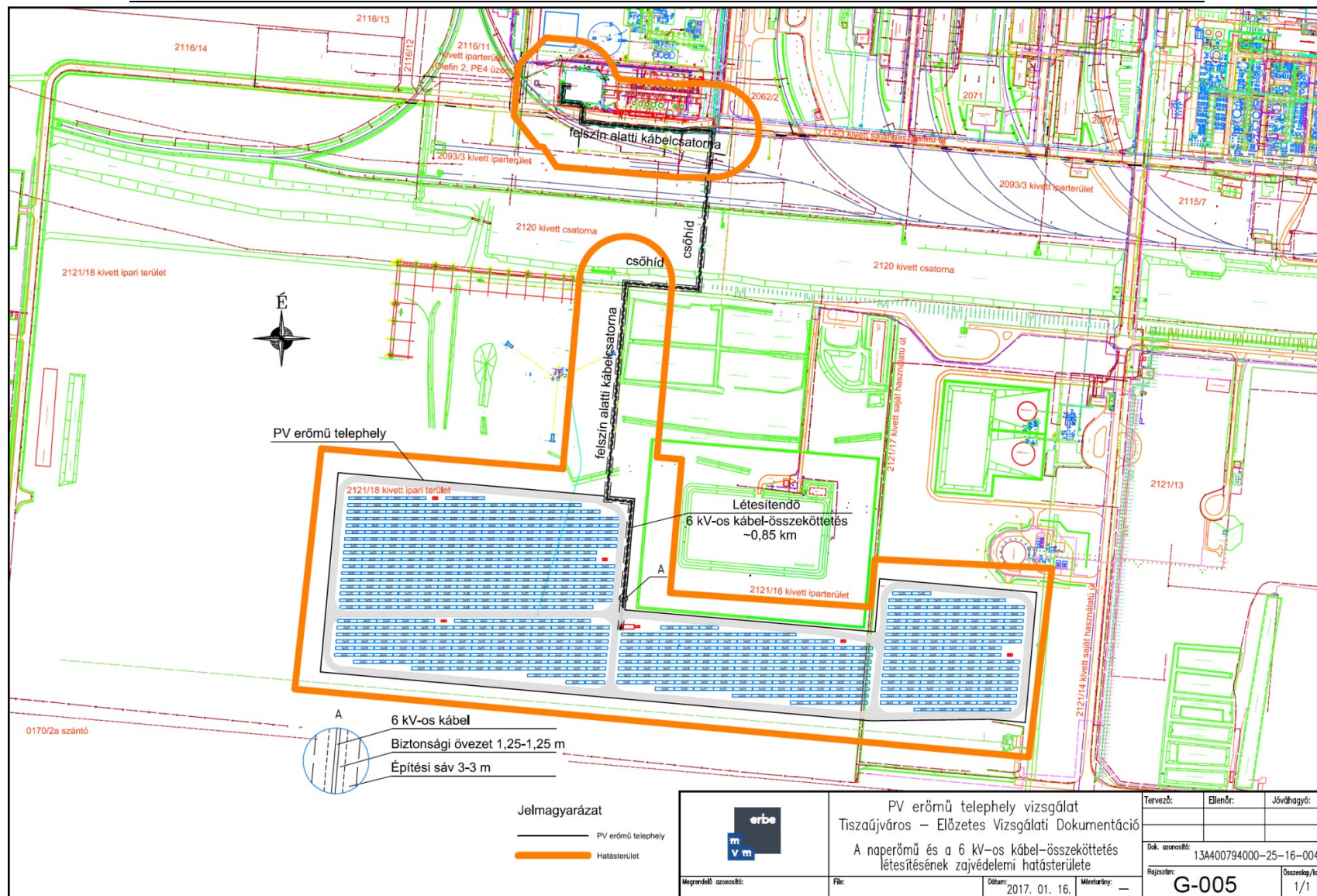


3 / 13



Ezen dokumentummal kapcsolatban minden jogot fenntartunk; sokszorosítani, harmadik fél számára átadni, vagy tartalmát értékesíteni írásbeli hozzájárulásunk nélkül TILOS!

2. ábra A naperőmű és a 6 kV-os kábel-összeköttetés létesítésének földtani közeg, felszíni és felszín alatti víz hatásterülete

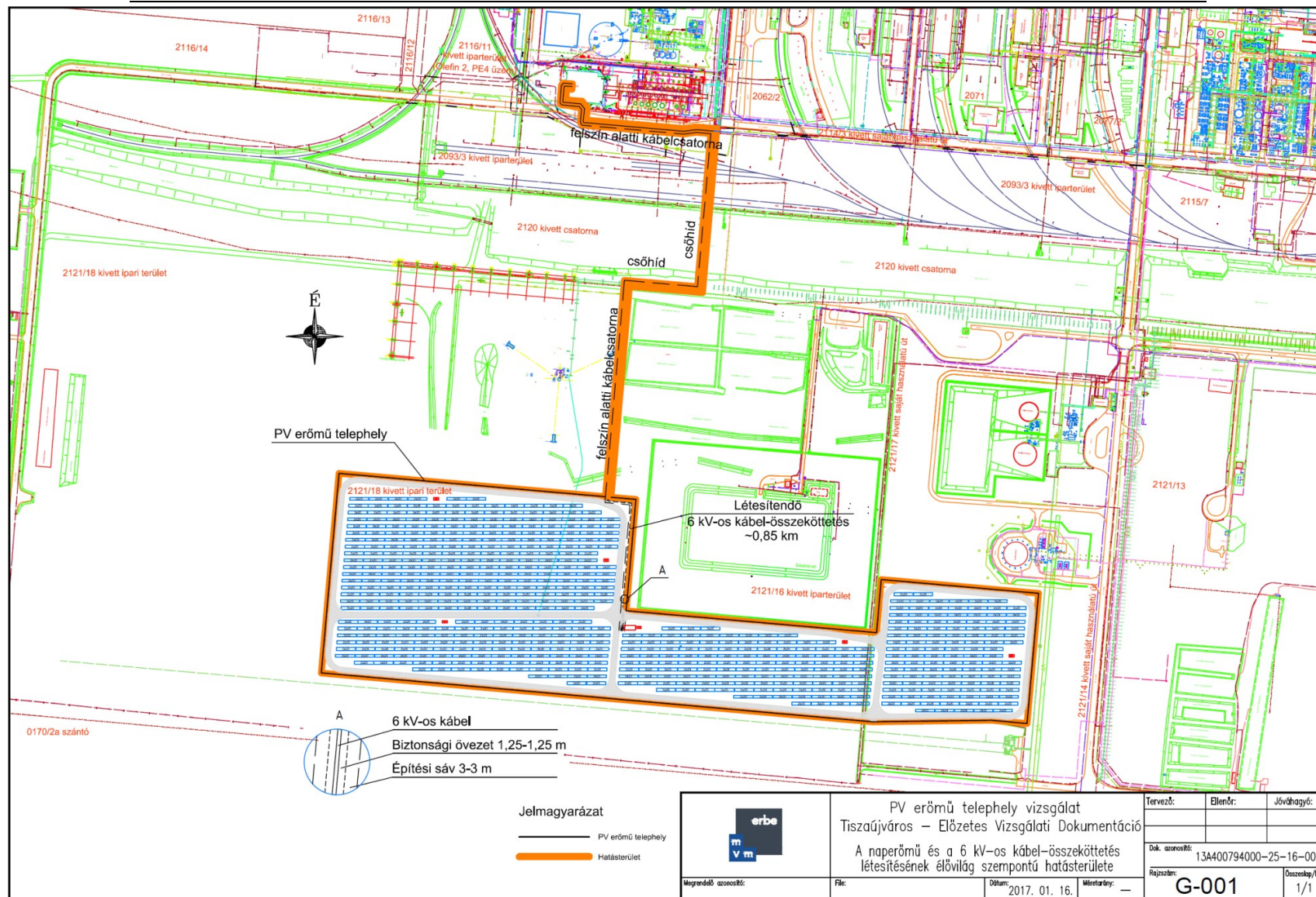


Ezen dokumentummal kapcsolatban minden jogot fenntartunk; sokszorosítani, harmadik fél számára átadni, vagy tartalmát értékesíteni írásbeli hozzájárulásunk nélkül TILOS!

3. ábra A naperőmű és a 6 kV-os kábel-összeköttetés létesítésének zajvédelemi hatásterülete

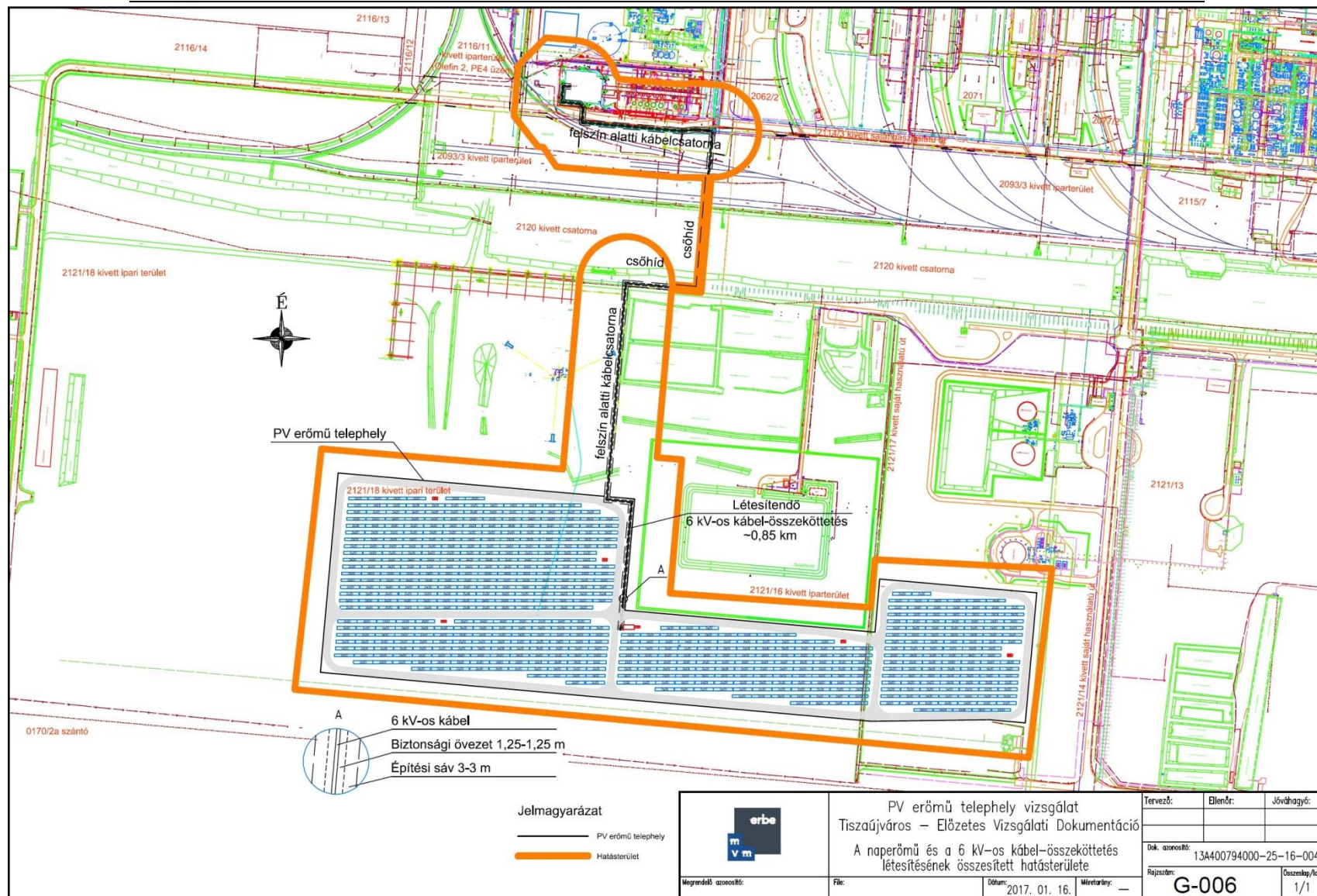


6 / 13



Ezen dokumentummal kapcsolatban minden jogot fenntartunk; sokszorosítani, harmadik fél számára átadni, vagy tartalmát értékesíteni írásbeli hozzájárulásunk nélkül TILOS!

5. ábra A naperőmű és a 6 kV-os kábel-összeköttetés létesítésének élővilág szempontú hatásterülete



Ezen dokumentummal kapcsolatban minden jogot fenntartunk; sokszorosítani, harmadik fél számára átadni, vagy tartalmát értékesíteni írásbeli hozzájárulásunk nélkül TILOS!

6. ábra A naperőmű és a 6 kV-os kábel-összeköttetés létesítésének összesített hatásterülete

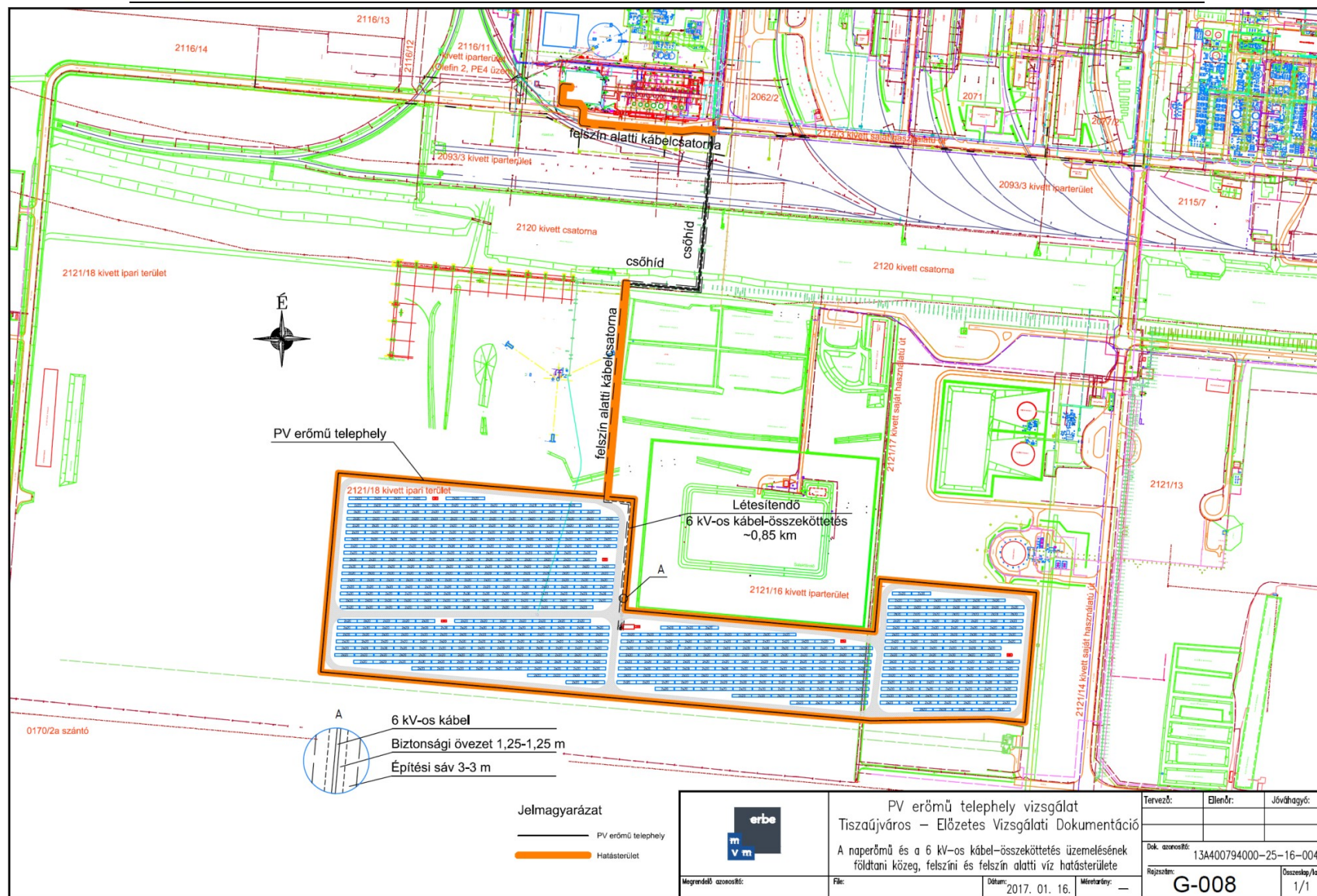


Üzemelés

A naperőmű és a 6 kV-os kábel-összeköttetés üzemelésének hatásterületeit - környezeti elemenként és összesítve - az 7-10. ábrákon mutatjuk be. A hatásterületek kiterjedését, és a hatásterülettel érintett területek helyrajzi számait és a művelési ágakat a 2. táblázat tartalmazza.

	A hatásterület kiterjedése	Település	Helyrajzi szám	Művelési ág
Levegőtisztaság-védelem	nem értelmezhető hatásterület			
Földtani közeg, felszíni és felszín alatti víz	A telepítési területen belül. A kábel-összeköttetés nyomvonalán: a felszín alatti kábelcsatorna szakasz 1-1 m-es sávjában.	Tiszaújváros	2093/3	kivett iparterület
		Tiszaújváros	2114/3	kivett saját használatú út
		Tiszaújváros	2116/11	kivett iparterület (Olefin 2, PE4 üzem)
		Tiszaújváros	02121/18	kivett iparterület
Zajvédelem	A telepítési területen belül.	Tiszaújváros	02121/18	kivett iparterület
Hulladék	nem értelmezhető hatásterület			
Élővilág	A telepítési területen belül. A kábel-összeköttetés nyomvonal teljes szakaszának 1-1 m-es sávjában.	Tiszaújváros	2093/3	kivett iparterület
		Tiszaújváros	2114/3	kivett saját használatú út
		Tiszaújváros	2116/11	kivett iparterület (Olefin 2, PE4 üzem)
		Tiszaújváros	2120	kivett csatorna
		Tiszaújváros	02121/18	kivett iparterület
Létesítés összesített hatásterülete	A telepítési területen belül. A kábel-összeköttetés nyomvonal teljes szakaszának 1-1 m-es sávjában.	Tiszaújváros	2093/3	kivett iparterület
		Tiszaújváros	2114/3	kivett saját használatú út
		Tiszaújváros	2116/11	kivett iparterület (Olefin 2, PE4 üzem)
		Tiszaújváros	2120	kivett csatorna
		Tiszaújváros	02121/18	kivett iparterület

2. táblázat A naperőmű és a 6 kV-os kábel-összeköttetés üzemelése, hatásterületek kiterjedése, és a hatásterülettel érintett területek helyrajzi számai és a művelési ágak

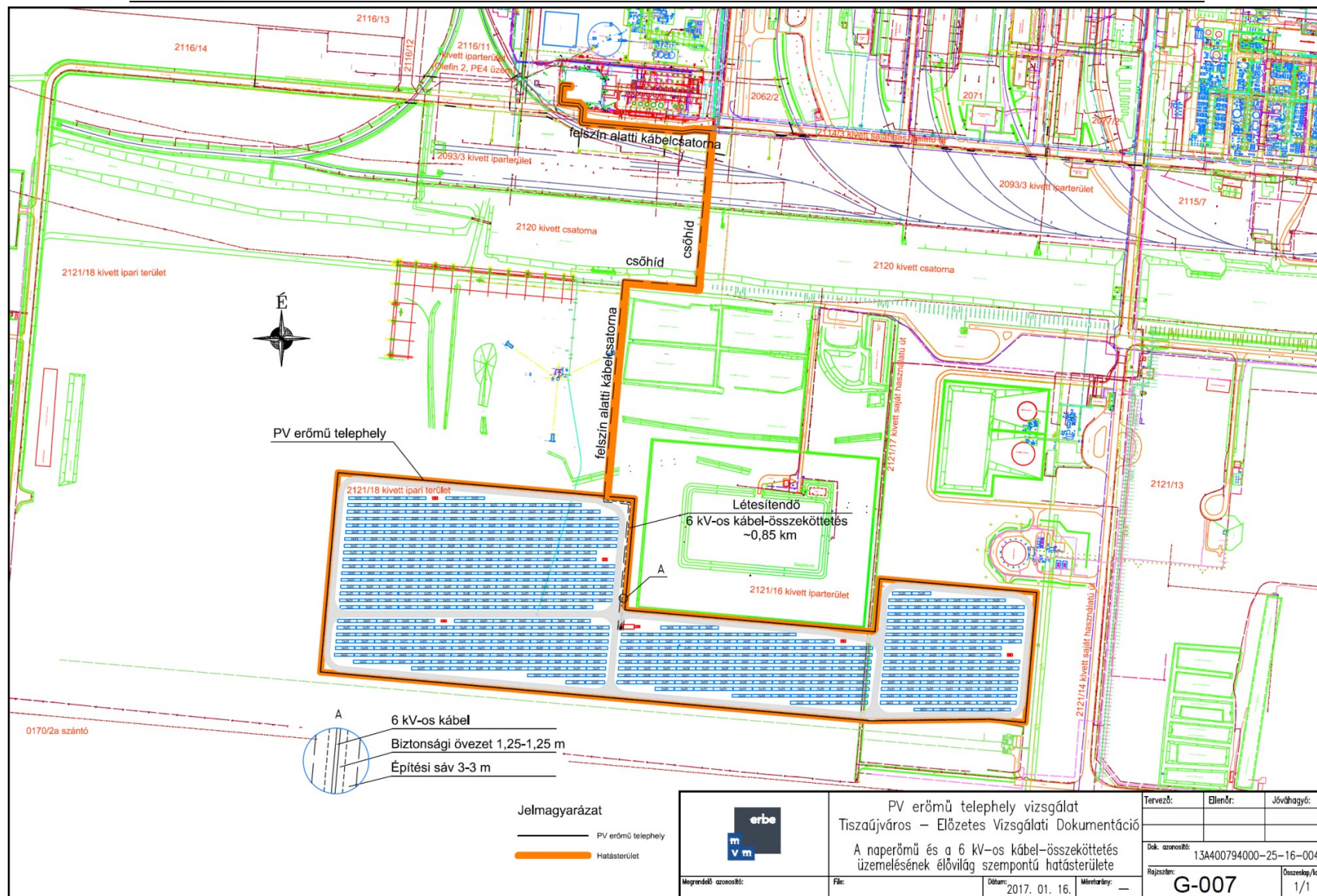


Ezen dokumentummal kapcsolatban minden jogot fenntartunk; sokszorosítani, harmadik fél számára átadni, vagy tartalmát értékesíteni írásbeli hozzájárulásunk nélkül TILOS

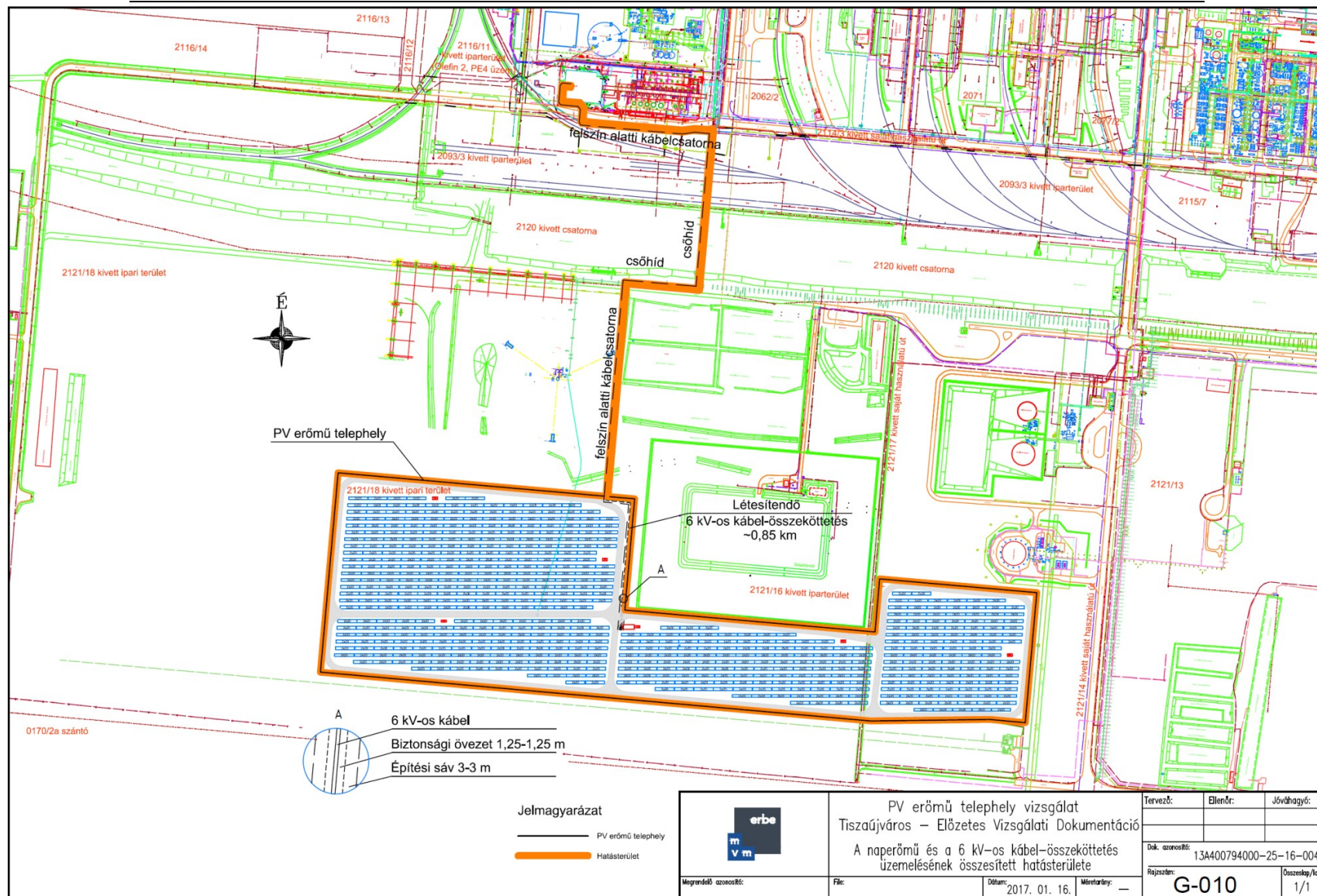
7. ábra A naperőmű és a 6 kV-os kábel-összeköttetés üzemelésének földtani közeg, felszíni és felszín alatti víz hatásterülete



11 / 13



9. ábra A naperőmű és a 6 kV-os kábel-összeköttetés üzemelésének élővilág szempontú hatásterülete



Ezen dokumentummal kapcsolatban minden jogot fenntartunk; sokszorosítani, harmadik fél számára átadni, vagy tartalmát értékesíteni írásbeli hozzájárulásunk nélkül TILOS!

10. ábra A naperőmű és a 6 kV-os kábel-összeköttetés üzemelésének összesített hatásterülete